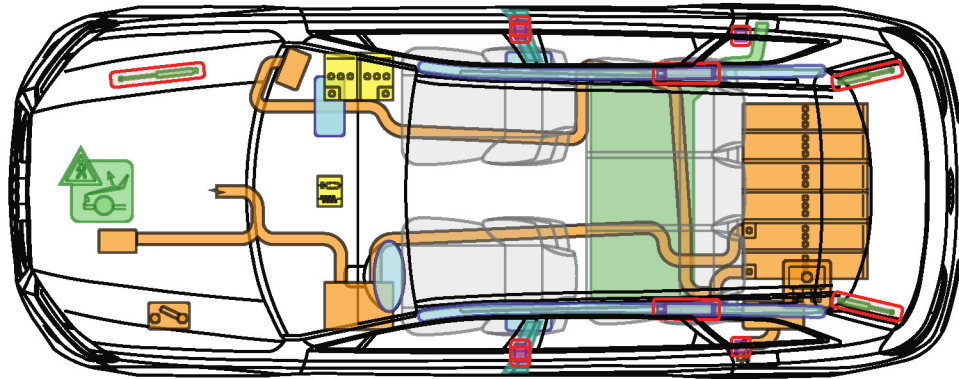


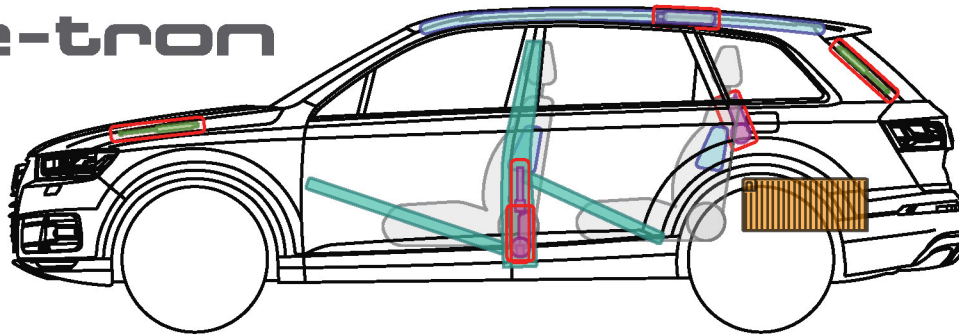


▶ Audi Q7 e-tron

ab 2015



e-tron



Legende

	Airbag		Überrollschutz		Kraftstofftank		Trennstelle für Hochvolt
	Gas-generator		Gasdruckdämpfer		Hochvolt-batterie		Fußgängerschutzsystem
	Gurtstraffer		Steuergerät		Hochvolt-leitung/-komponente		
	Karosserieverstärkung		12V-Batterie		Sicherung für Hochvolt		

Dieses Dokument unterliegt dem Copyright der AUDI AG, Ingolstadt. Jede Vervielfältigung, Verbreitung, Speicherung, Übermittlung, Sendung und Wieder- bzw. Weitergabe der Inhalte ist ohne schriftliche Genehmigung der AUDI AG ausdrücklich untersagt.

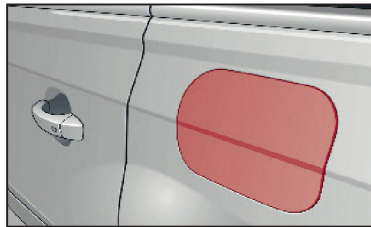


▶ Audi Q7 e-tron

ab 2015

**Erkennungsmerkmale**

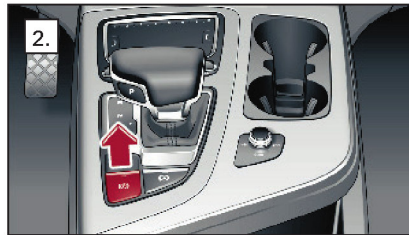
Der Q7 e-tron kann über die Ladezustandsanzeige, der Ladedose und den Schriftzug e-tron identifiziert werden.



**e-tron**

**Fahrzeug immobilisieren**

1. „P“-Taste auf dem Gangwahlhebel drücken
2. Feststellbremse betätigen



**Zündung ausschalten**

START-ENGINE-STOP Taste drücken, **ohne** das Bremspedal zu betätigen.



**Achtung:** Bei Drücken der START-ENGINE-STOP Taste und gleichzeitigem Betätigen des Bremspedals kann der Motor starten!

Q7 e-tron



▶ Audi Q7 e-tron

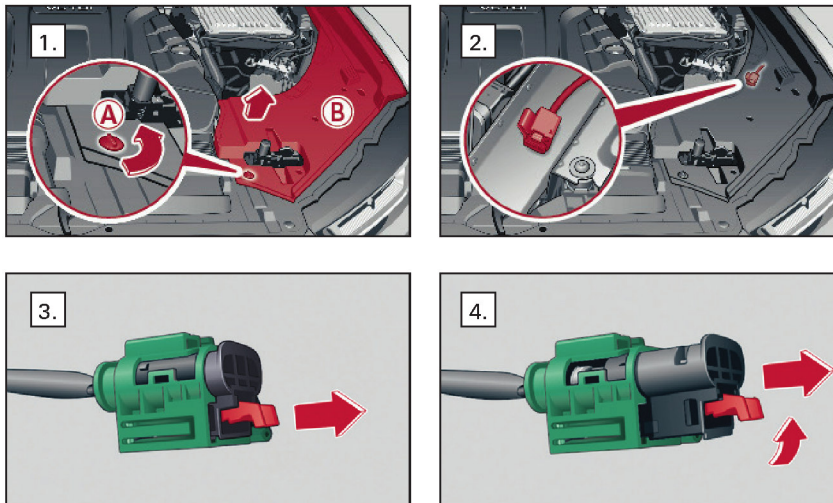
ab 2015

**HV-Deaktivierung**

**Möglichkeit 1 – Motorraum zugänglich**

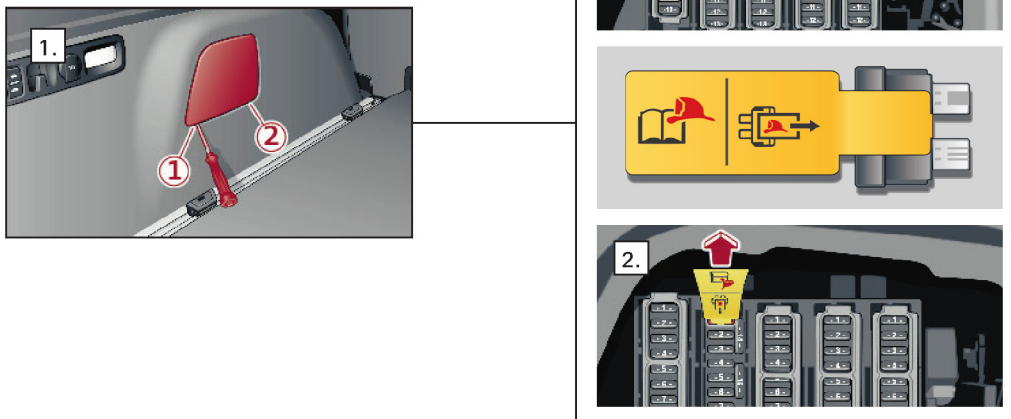
Die Rettungstrennstelle befindet sich im Motorraum, in Fahrtrichtung links unter einer Abdeckung.

1. Verriegelung durch Drehen gegen den Uhrzeigersinn öffnen (A), Abdeckung öffnen (B)
2. Rettungstrennstelle lokalisieren
3. Rote Lasche an der Rettungstrennstelle herausziehen
4. Schwarzen Stecker herausziehen, dabei rote Lasche gedrückt halten



**Möglichkeit 2 – Sicherung im Kofferraum**

1. Abdeckung des Sicherungskastens entfernen
2. Sicherung lokalisieren
3. Sicherung herausziehen



Q7 e-tron



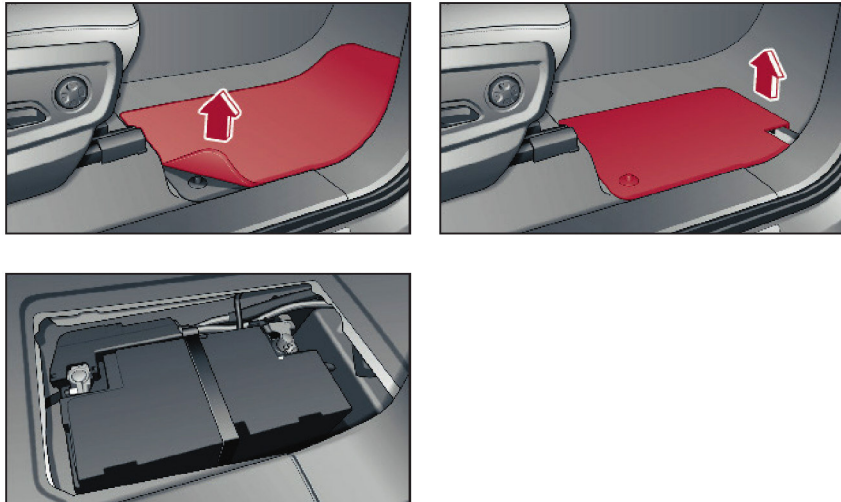


▶ **Audi Q7 e-tron**

ab 2015

**12 V Batterie Zugang**

Die 12V Batterie befindet sich im Fußraum auf der rechten Fahrzeugseite unter einer Abdeckung und dem darüber liegenden Teppich.

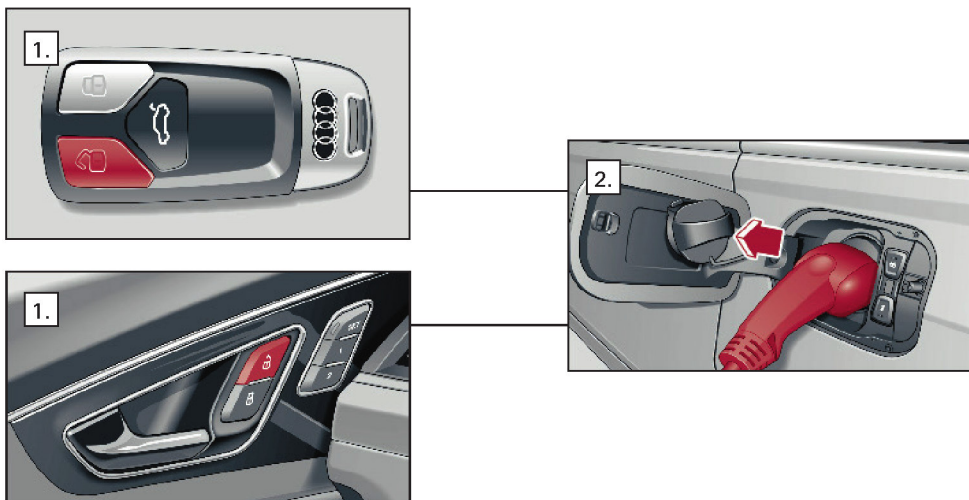


**Ladekabel trennen**

An der Ladesäule angeschlossenes Fahrzeug:

1. Fahrzeug entriegeln über Fernschlüssel oder Zentralverriegelungsschalter
2. Das Ladekabel vom Fahrzeug trennen

Ggf. weitere Schritte dieses Rettungsdatenblattes



Q7 e-tron